

Tabulka místností - Administrativní budova

Číslo	Jméno	Plocha[m²]	Výška[m]	Sv.výška[m]	Poznámka
0.2.01a	Schodiště	4,0	3,21	2,60	
0.2.01b	Chodba	10,6	2,49	–	
0.2.01c	Chodba	9,3	3,21	2,60	
0.2.01d	Chodba	21,5	3,21	2,60	
0.2.02	Výměňíková stanice, kotelna	51,2	3,30	3,02	
0.2.03	Chodba	11,9	3,30	3,10	
0.2.04	Sklepní prostor	2,1	2,30	–	
0.2.05	Sklepní prostor	9,3	2,30	–	
0.2.06	Sklepní prostor	5,0	2,30	–	
0.2.07	Sklepní prostor	3,1	2,30	–	
0.2.08	Sklepní prostor	8,0	2,30	–	
0.2.09	Sklepní prostor	8,9	2,40	–	
0.2.10	Sklepní prostor	5,3	2,30	–	
0.2.11	Sklepní prostor	4,5	2,30	–	
0.2.12	Sklepní prostor	1,3	2,30	–	
0.2.13	Sklepní prostor	1,3	2,30	–	
0.2.14	Sklepní prostor	5,0	2,30	–	
0.2.15	Sklepní prostor	21,7	2,30	–	
0.2.16a	Sklepní prostor	7,1	2,30	–	
0.2.16b	Únikový výlez	–	–	–	
0.2.17	Kabelová místnost	12,1	2,30	–	
0.2.18	Sklepní prostor	10,2	2,30	–	
0.2.19	Sklepní prostor	14,7	2,30	–	
0.2.20	Sklepní prostor	11,1	2,30	–	
0.2.21	Sklepní prostor	9,0	2,30	–	
0.2.22	Sklepní prostor	5,3	2,30	–	
0.2.23	Sklepní prostor	9,9	2,30	–	
0.2.24	Sklepní prostor	6,1	2,30	–	
0.2.25	Sklepní prostor	6,2	2,30	–	
0.2.26	Sklepní prostor	3,8	2,30	–	
0.2.27	Sklepní prostor	2,4	2,30	–	
0.2.28	Sklepní prostor	14,2	2,39	–	
0.2.29	Sklepní prostor	1,6	?	–	
0.2.30	Sklepní prostor	16,0	2,67	–	
0.2.31	Úklidová místnost	1,6	2,67	2,50	
0.2.32	WC – chodba	3,5	2,67	2,50	
0.2.33	WC ženy – předstíř	5,7	2,67	2,50	
0.2.34	WC ženy – sprcha	1,3	2,67	2,50	
0.2.35a	WC ženy – kabína	1,4	2,67	2,50	
0.2.35b	WC ženy – kabína	1,4	2,67	2,50	
0.2.36	WC muži – předstíř	6,0	2,67	2,50	
0.2.37	WC muži – sprcha	1,2	2,67	2,50	
0.2.38a	WC muži – kabína	1,1	2,67	2,50	
0.2.38b	WC muži – kabína	1,1	2,67	2,50	
0.2.39	Sklepní prostor	16,6	1,07–3,13	–	
0.2.40	Sklepní prostor	20,8	4,04	–	
0.2.41	Sklepní prostor	4,4	4,04	–	
0.2.42	Chodba	22,6	3,53–4,41	–	
0.2.43	Rozvodna topení	14,3	3,90	–	
0.2.44	Sklad SŽDC	96,1	3,61–4,05	–	
0.2.45	Kabelová místnost	24,1	3,86	–	
0.2.46	Kotelna	25,0	3,61–4,05	–	
0.2.47	Chodba	16,9	4,05	–	
0.2.48	Sklepní prostor	26,4	3,24	–	
0.2.49a	Schodiště	6,1	3,24	2,60	
0.2.49b	Chodba	7,1	2,60–3,22	–	
0.2.49c	Chodba	12,7	2,60–3,22	–	
0.2.49d	Chodba	10,4	2,43	–	
0.2.49e	Předstíř přečerpávací stanice	1,7	?	–	
0.2.49f	Přečerpávací stanice	2,8	?	–	
0.2.50	Sklepní prostor	6,5	3,51	–	
0.2.51	Sklepní prostor	6,2	3,17	–	

LEGENDA PODHLEDU

- PD01

basic SDK podhled – hladký bez rastru, bílý nátěr
- PD02

Systém podhledu s viditelnou nosnou konstrukcí , formát kazet 1200/600x600x15 mm – ekonomický podhled
- PD03

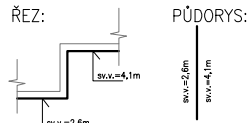
Systém akustického podhledu s položapuštěnou nosnou konstrukcí, kombinace formátů kazet 1200x1200 mm, 600x600, 600x1200 mm , tl. kazet 15 mm, možnost zaklápovat dle potřeby
- PD04

Systém hygienického podhledu s viditelnou nosnou konstrukcí , na nosném roštu s vyšší antikorozní třídou C3, formát kazet 1200/600x600x20 mm
- PD05

SOLO prvky – podvěšené akustické prvky
Barevnost bude řešena dle návrhu k projektu interiéru
- GR41

Průmyslový obklad pro odhlučnění strojoven, instalace na vnitřní stěnu
Barevnost bude řešena dle návrhu k projektu interiéru
- GR42

Akustický obklad nebo nástěnky,
Barevnost bude řešena dle návrhu k projektu interiéru



Zalomení podhledů–pro otevírání oken a dveří

LEGENDA-VZT:

- TALÍŘOVÝ VENTIL PRO ODVOD VZDUCHU
UMÍSTĚNÝ NA PODHLEDU PŘIPOJENÝ ZVUKO-IZOLAČNÍ HADICÍ
- TALÍŘOVÝ VENTIL PRO PŘÍVOD VZDUCHU
UMÍSTĚNÝ NA PODHLEDU PŘIPOJENÝ ZVUKO-IZOLAČNÍ HADICÍ

LEGENDA EPS

- opticko-kouřový hlásič
- termo-diferenciální hlásič
- zábleskový maják - nástěnné provedení

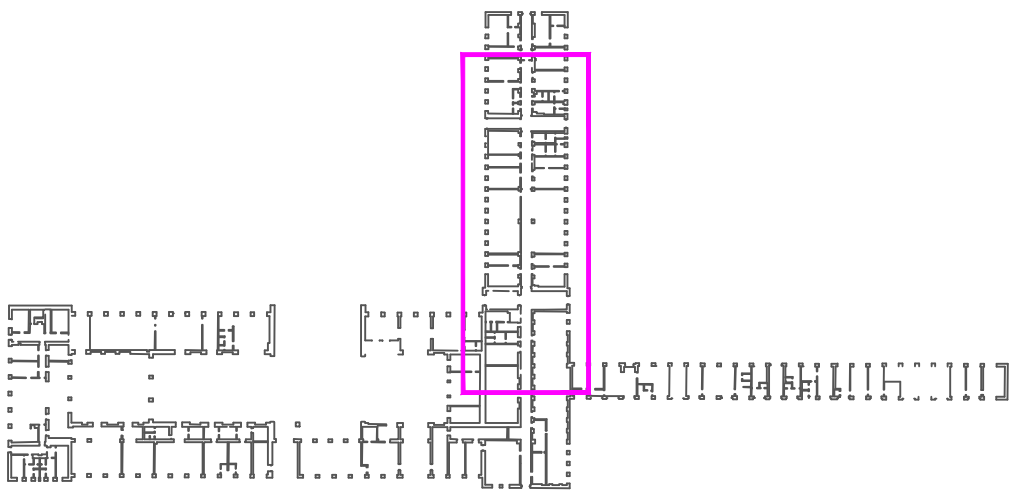
U EPS musí být v okolí čidla minimálně 750 mm prostor,
kde se nesmí umísťovat žádné VZT zařízení měnící směr vzduchu

LEGENDA NZS

- reproduktor podhledový, 6/3/1,5W, 128*/4kHz
- reproduktor sloupcový

LEGENDA SVĚTEL V PODHLEDECH

- Interiérové LED svítidlo zapuštěné
- Interiérové LED svítidlo zapuštěné



JMÉNO	DATUM	PODPIS

OBJEDNATEL

Správa železniční dopravní cesty, státní organizace
Dlážděná 1003/7
110 00, Praha 1 - Nové město
Jednatel: Lukáš Fořt - ředitel SON SŽDC Praha

S=JTSK

Bpv

PROJEKTOVÁ, INŽENÝRSKÁ A KONSULTAČNÍ ORGANIZACE CERTIFIKÁT ISO 9001 VPŮ DECO PRAHA a.s., PODBAŠKA 1014/20, 160 00 PRAHA 6 www.vpupraha.cz		 ATELIÉR POZEMNÍCH STAVEB	
PROJEKTANT Ing. A. Seko	VYPRACOVAL Ing. A. Seko	KONTROLA Ing.M.Vénos	HLIN.Ž.PROJEKTU M. Pražský
REKONSTRUKCE VÝPRVNÍ BUDOVY V ŽST BEROUN NÁDRAŽÍ 129, 266 01 BEROUN SO 110 Rekonstrukce objektu ADD – Architektonické a stavebně technické řešení			
PODHLÉDY Půdorys 1.PP – admin. budova – navrhovaný stav		ČÍSLO ZAKÁZKY 2–0478–00/40 DOKUMENTACE DSP+DPS MĚŘITKO 1:100 DATUM 12.2018 POČET FORMÁTŮ 6 A4	ČÍSLO KOPIE 03.06.1
DOKUMENTACI LZE UŽÍVAT POUZE VĚ SMYSLU PŘÍSLUŠNÉ SMLOUVY O DÍLO. VÝKRES, Ů JEHO ČÁST, MŮŽE BÝT KOPÍROVÁN NEBO JINÝM ZPŮSOBEM ROZŠŮŘOVÁN POUZE PO PŘEDCHOZÍM SOUHLASU VPŮ DECO PRAHA a.s.			